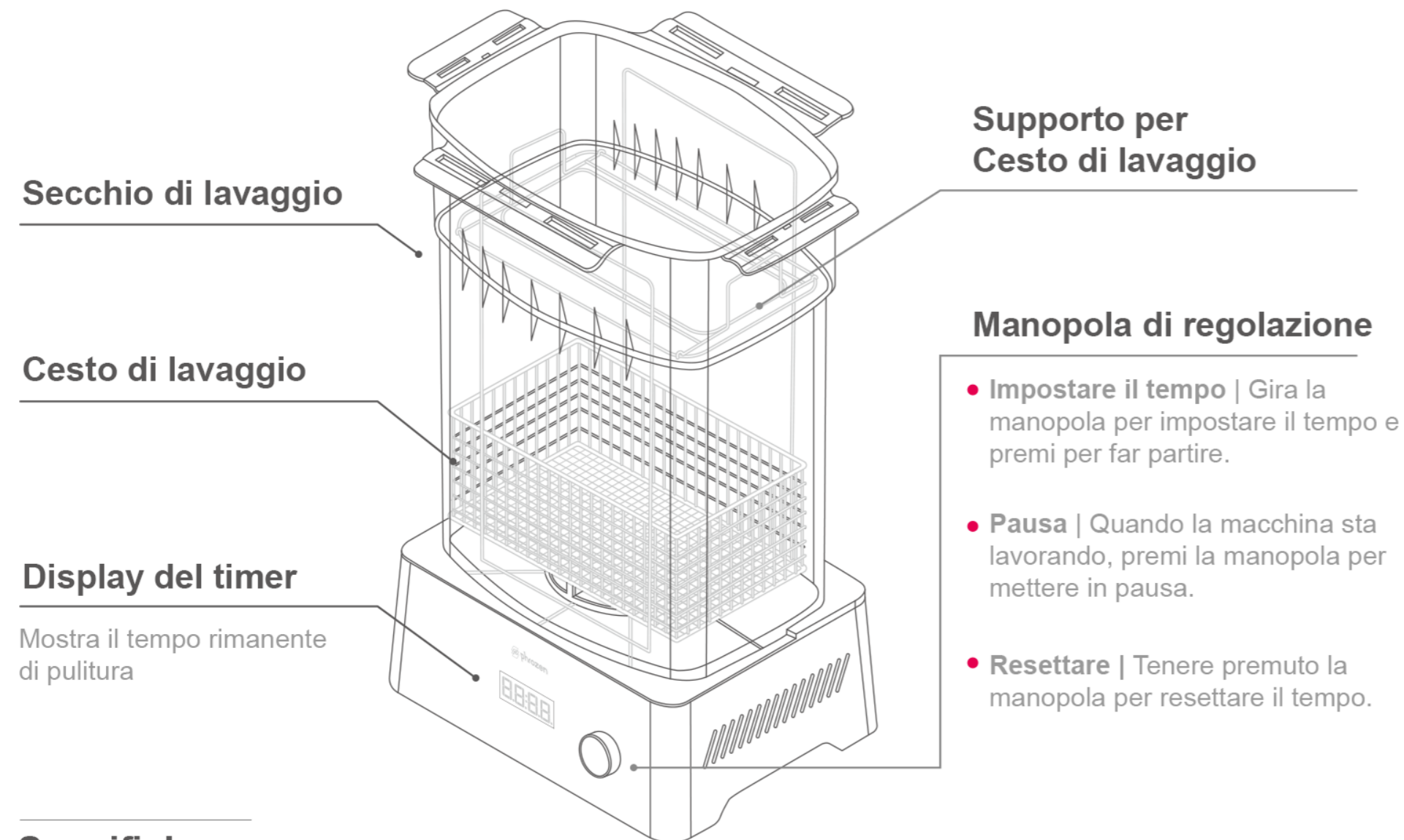




Wash & Cure Kit Manuale d'Uso

Stazione di lavaggio Post Stampa



Specifiche

Modalità di controllo: Manopola + Bottone

Potenza misurata: 48 W

Input: 24 VDC

Dimensione di produzione: 27.7 x 20.7 x 46.7 cm

Volume cesto: 8 L

Dimensioni Max Modello: 21.8 x 12.3 x 23.5 cm

Peso: 3.5 Kg

Durata: 0 - 30 min

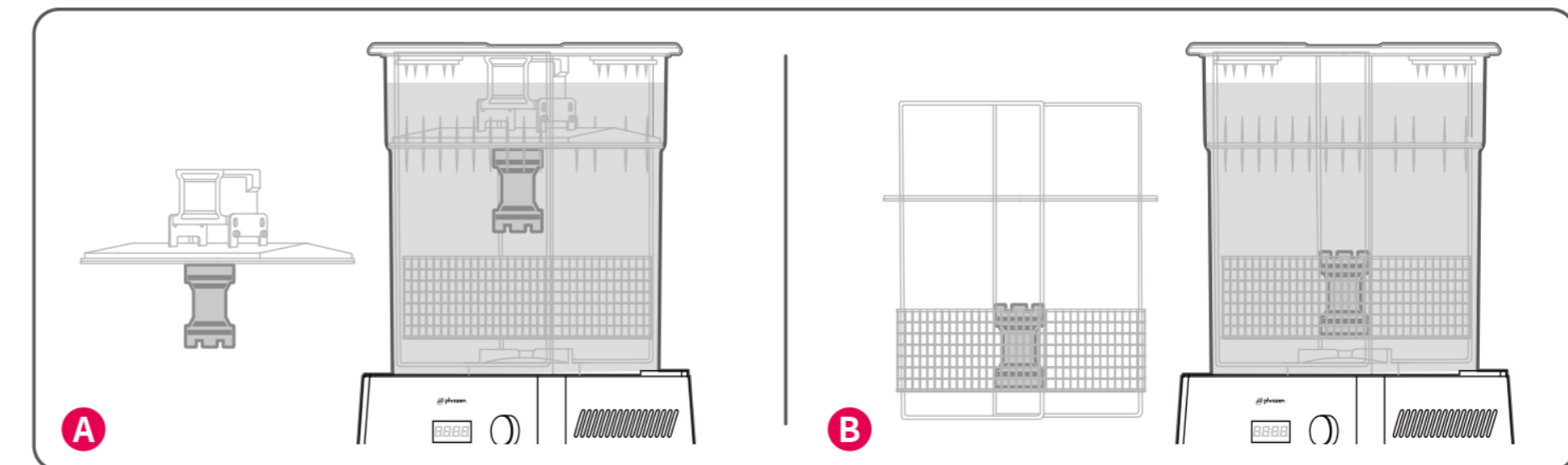
01 Prima di iniziare

- | Posizionare la macchina su di una superficie pulita e piana.
- | Mettere il cestello di lavaggio nel secchio.
- | Assicurarsi di indossare maniche lunghe, occhiali protettivi, guanti e maschera quando si utilizza il macchinario.
- | Versare una quantità adeguata di alcol (95%) o di altro liquido di pulizia (Phrozen Wash).
- | Utilizzare l'apposito coperchio quando la macchina è in funzione per evitare spruzzi e cadute di oggetti.
- | Utilizzare l'apposito coperchio per evitare l'evaporazione dell'alcol quando la macchina non è in uso.

02 Istruzioni

- 1 Al termine della stampa **A** appoggiare il piano con le stampe al cestello di pulizia (se la lastra è più piccola di 7", utilizzare il supporto del cestello). **B** Per le lastre di dimensioni superiori a 10", mettere le stampe direttamente nel cesto di lavaggio.
- 2 Ruotare la manopola per regolare il tempo e premere per impostare. Si raccomanda che il tempo di pulizia non superi i 30 secondi, l'IPA può sbiadire la colorazione della resina.
- 3 Dopo l'arresto del timer, sollevare il cestino ed estrarre le stampe.
- 4 Lasciare asciugare le stampe o utilizzare una pistola ad aria compressa per accelerare il processo di asciugatura.
- 5 Per i modelli cavi e più complicati, assicurarsi che le stampe siano pulite. Se si riscontrano residui di resina, ripetere i passaggi 2-5.
- 6 Al termine del processo di pulizia, inserire le stampe nella macchina di polimerizzazione per farle indurire.

💡 **Note** : Sostituire regolarmente l'alcol al 95% (liquido di pulizia) per ottenere risultati ottimali.



⚠️ Avvertenze

- | Scollegare l'alimentazione prima di pulire o sostituire l'alcol (liquido detergente).
- | **NON** versare resine o altri liquidi ad eccezione dell'alcol (liquido di pulizia) nel secchio di pulizia.
- | Evitare il contatto diretto con la pelle per prevenire allergie.
- | In caso di contatto con la resina e l'alcol (liquido detergente), risciacquare immediatamente con abbondante acqua.
- | **NON** rimuovere le stampe dal secchio quando la macchina è in funzione.



Help Center



Facebook



YouTube

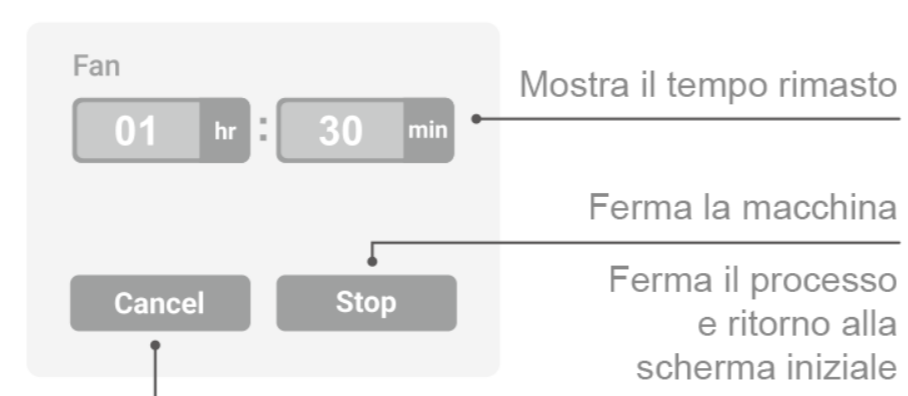
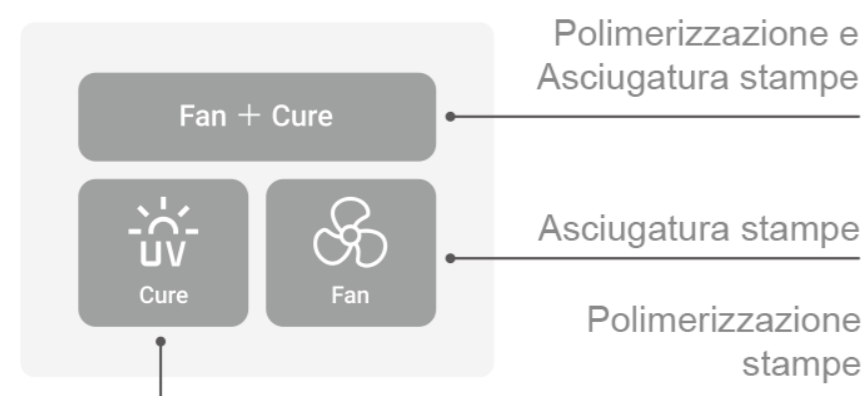
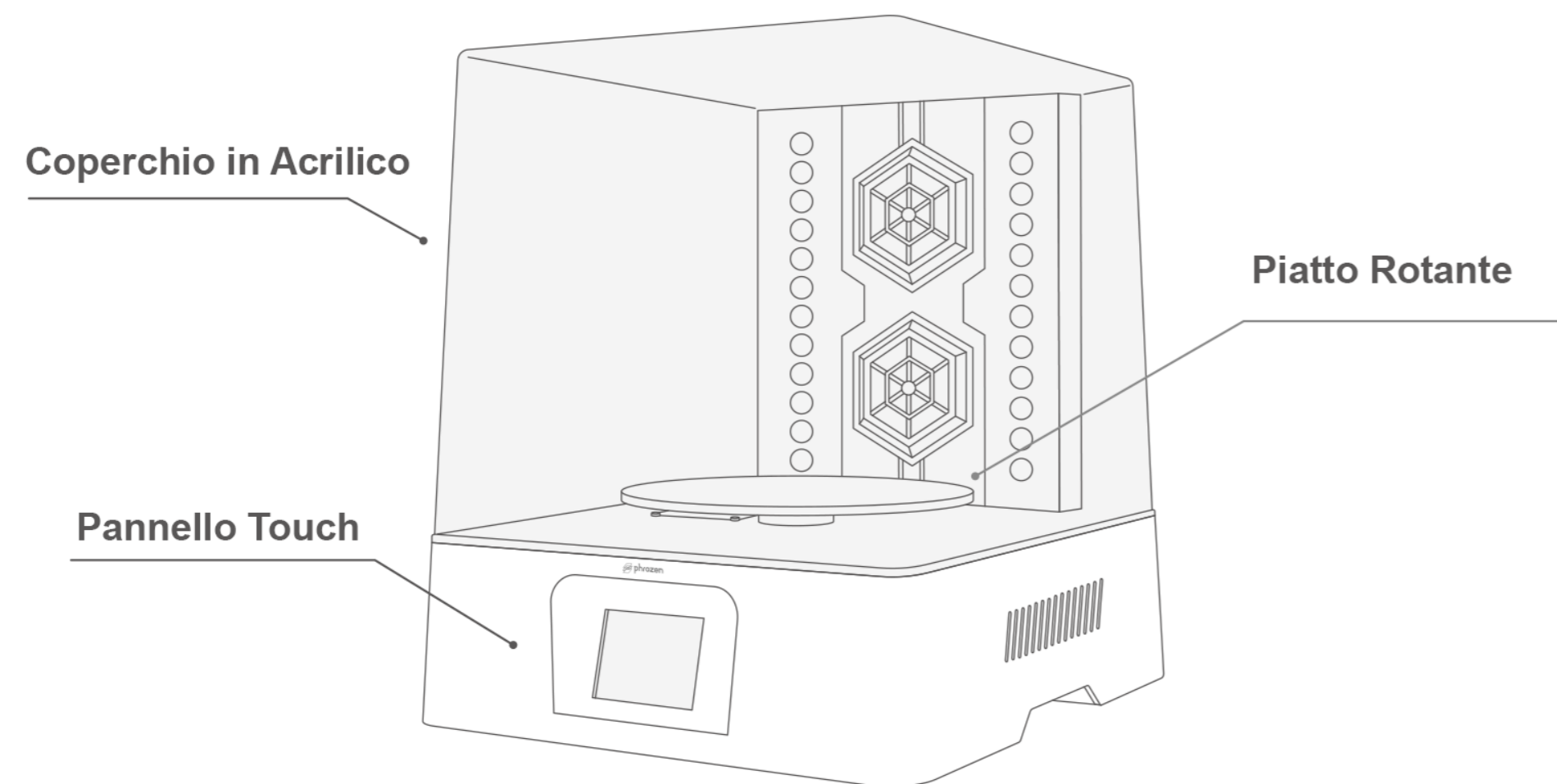


Instagram



Wash & Cure Kit Manuale d'Uso

Stazione di asciugatura e polimerizzazione finale UV



Specifiche

Potenza misurata: 48 W

Input: 24 VDC

Dimensione Esterne: 35.4 x 30.9 x 36.9 cm

Dimensioni Piatto Rotante: Ø 19.6 cm

Dimensioni Max Modello: Ø 25 x 23.5 cm

Peso: 3.9 Kg

Durata: 0 - 2 ore

Lunghezza d'onda del LED: 405 nm

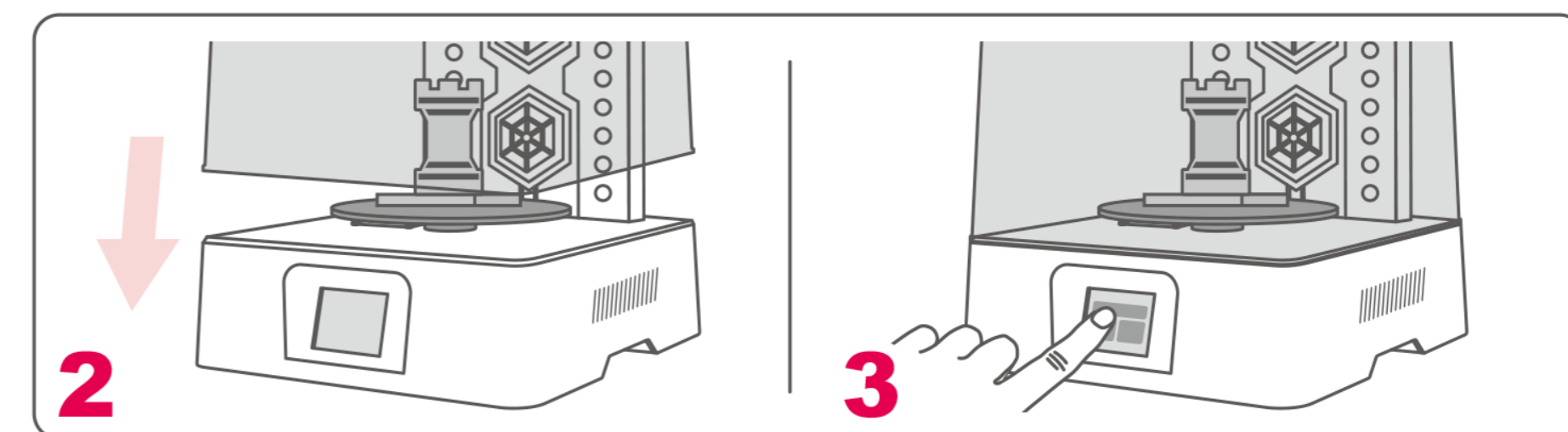
01 Prima di iniziare

- 1 Posizionare la macchina su una superficie pulita e piana.
- 1 Installare il piatto rotante nella macchina e collegare l'alimentazione.
- 1 Durante l'utilizzo dell'apparecchio, indossare occhiali protettivi.
- 1 Non rimuovere o sollevare il coperchio acrilico quando la macchina è in funzione.

02 Istruzioni

- 1 Prima della polimerizzazione, assicurarsi che il modello sia stato accuratamente pulito senza residui di resina.
- 2 Posizionare il modello sul piatto rotante e posizionare il coperchio.
- 3 Selezionare CURE, FAN o FAN + CURE in base alle proprie esigenze.
- 4 Immettere il tempo richiesto e premere ENTER. Le impostazioni del timer sono disponibili per un max di 2 ore.
- 5 Estrarre il modello al termine del processo di polimerizzazione.

Note : Il modello polimerizzato potrebbe raggiungere temperature elevate; rimuoverlo con attenzione.



⚠ Avvertenze

- 1 Scollegare il cavo di alimentazione prima di eseguire la manutenzione.
- 1 **NON** togliere la copertura acrilica mentre la macchina è in funzione.
- 1 Evitare il contatto diretto della resina e di altri liquidi di pulizia con la pelle per evitare allergie.
- 1 In caso di contatto con la resina e l'alcol (liquido di pulizia), risciacquare immediatamente con abbondante acqua.



Help Center



Facebook



YouTube



Instagram